

# CURRICULUM VITAE

## MARIUS LAZĂR

### **Adresa și Date Personale:**

Mun. Brașov, Jud. Brașov

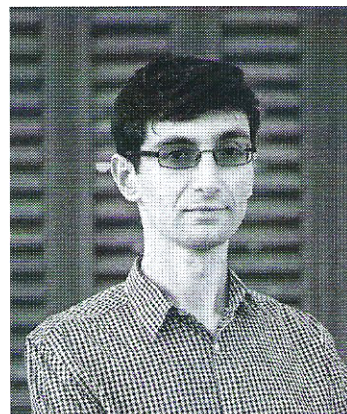
ROMÂNIA

E-mail: [marius.lazar@unitbv.ro](mailto:marius.lazar@unitbv.ro)

Tel.

Data nașterii:

Starea civilă: ...



### **Experiență profesională:**

Inginer CAE – 03.2014 - 02.2017, Compania: Schaeffler Romania, Locația: Brasov, Romania

Inginer proiectant - 07.2011 – 03.2014, Compania: Schaeffler Romania, Locația: Brasov, Romania

Inspector Daune – 08.2009 – 07.2011, Compania: Carpatica Asig SA, Locația: Brasov, Romania

### **Studii:**

- 2013 – până astăzi – doctorand la Școala Doctorală Interdisciplinară a Universității Transilvania din Brașov - Domeniul Inginerie Mecanică.

- 2009 - 2011 - Master (Ciclul II universitar) – Domeniul Securitate Rutieră, Transport și interacțiunea cu mediul, Facultatea de Inginerie Mecanică, Universitatea Transilvania din Brașov.

- 2005 – 2009 – Licențiat în Ingineria Autovehiculelor, Domeniul Inginerie Mecanică, (Ciclul I universitar), Specializarea Autovehicule Rutiere, Facultatea de Inginerie Mecanică, Universitatea Transilvania din Brașov, Șef de promoție.

- 2005 – 2010 – Licențiat în Drept, Titlul de jurist, Specializarea Drept, Facultatea de Drept și Sociologie a Universității Transilvania din Brașov

- 2001 – 2005 – Liceul - "Colegiul Economic Buzău", profil: matematică - informatică.

### **Alte activități:**

- Coordontor al Newsletter-ului Centrului de Inginerie al Schaeffler România (40 numere);

- Inventator - brevete de invenție pentru sisteme de distribuție variabilă și sisteme electromecanice cu generare de curent electric pentru vehicule urbane;

- Reprezentantul Salariaților în Comitetul European de Întreprindere al Schaeffler GmbH Germania;

- Editor în cadrul revistei Schaeffler România;

### **Cunoștințe operare-programare PC:**

- IST Aachen Software's, ABAQUS, Pro|Engineer 4 și CREO 2, Mathcad, Matlab, Synchro 6, Borland Pascal, Visual Fox Pro, Microsoft Office, AutoCAD, CATIAv5, Femm.

**Limbi străine:** Germană – nivel mediu; Engleză – nivel mediu;

